

GAMA PRODUKTÓW I SPOSÓB PAKOWANIA  
Range of products and packing / Produktsorten und verpackungsweise / Ассортимент и упаковка

Płytki prasowane Pressed tiles / Gepresste Fliesen / Пресованные плитки	30x30 cm		30x60 cm		60x60 cm	
Płytki rektyfikowane Rectified tiles / Die Kanten geschliffen / Ректифицированные плитки	297x297 mm		297x597 mm		597x597 mm	
Typ powierzchni Type of surface / Die Oberfläche / Поверхность	naturalna natural natur	półpolerowana Semi-polished Halbpolierte	naturalna natural natur	półpolerowana Semi-polished Halbpolierte	naturalna natural natur	półpolerowana Semi-polished Halbpolierte
Grubość płytek Tile thickness / Fliesenstärke / Толщина	0,94 cm	0,94 cm	0,94 cm	0,94 cm	0,94 cm	0,94 cm
MG 01	•	•	•	•	•	•
MG 03	•	•	•	•	•	•
MG 06	•	•	•	•	•	•
MG 12	•	•	•	•	•	•
MG 14	•	•	•	•	•	•
kg/karton kg/box / kg/karton / кг/коробка	26	26	30	30	30,5	30,5
plytki/karton pcs/box / stck/karton / шт/коробка	13	13	8	8	4	4
m <sup>2</sup> /karton m <sup>2</sup> /box / m <sup>2</sup> /karton / m <sup>2</sup> /коробка	1,17	1,17	1,44	1,44	1,44	1,44
karton/paleta box/pallet / karton/pallet / коробка/поддон	44	44	32	32	30	30
m <sup>2</sup> /paleta m <sup>2</sup> /pallet / m <sup>2</sup> /pallet / m <sup>2</sup> /поддон	51,48	51,48	46,08	46,08	43,20	43,20
kg/paleta kg/pallet / kg/pallet / кг/поддон	1164	1164	980	980	935	935

UWAGA! W przypadku zastosowania płytek półpolerowanych po położeniu (a przed zafugowaniem) konieczne jest zaimpregnowanie powierzchni środkami chemii budowlanej dostępnymi na rynku, w celu zamknięcia mikroporów powodujących ryzyko plamienia.

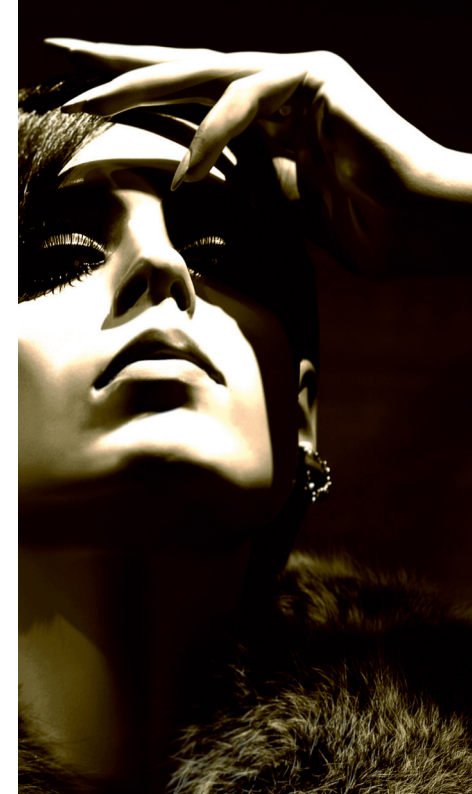
CAUTION! In case of tiles with a semi-polished surface it is necessary to seal the tiles after laying and before grouting with sealants available on the market in order to close micropores and prevent staining.

WICHTIG! Im Falle der Verwendung der halbpolierten Fliesen wird empfohlen, die Fliesen nach der Verlegung (bevor Fugen gemacht werden) zu imprägnieren. Das Imprägnieren schützt die Mikroporen der Oberfläche vor der Verschmutzung und kann mit erhältlichen Mitteln der Bauchemie durchgeführt werden.

ВНИМАНИЕ! В случае использования плиток полуполированной поверхности, следует после их укладки (но перед затиркой швов) заимпрегнировать поверхность плиток средствами строительной химии доступными на рынке с целью закрытия микропор, увеличивающих риск образования пятен.

DEKORACJE  
Decorations / Dekore / Декоративные элементы

Typ / Type / Тип	wymiar size abmessung размер	szt./karton pcs/box stck/karton шт/коробка	waga 1 szt. weight of one piece gewischt von einem Stück вес одной штуки	kg/karton kg/box kg/karton кг/коробка
M-b-MG	30x30	10	1,72	17,2
L-46D-MG	6x60	8	0,775	6,2
L-46D-MG	6x30	8	0,4	3,2
L-46N-MG	6x6	4	0,072	0,28
L-33P GL	1,5x60	8	0,15	1,35
L-34N GL	7x7	4	0,5	2
Cokół MG	8x30	16	0,506	8,1



MAGMA  
GRES PORCELLANATO MAGMA